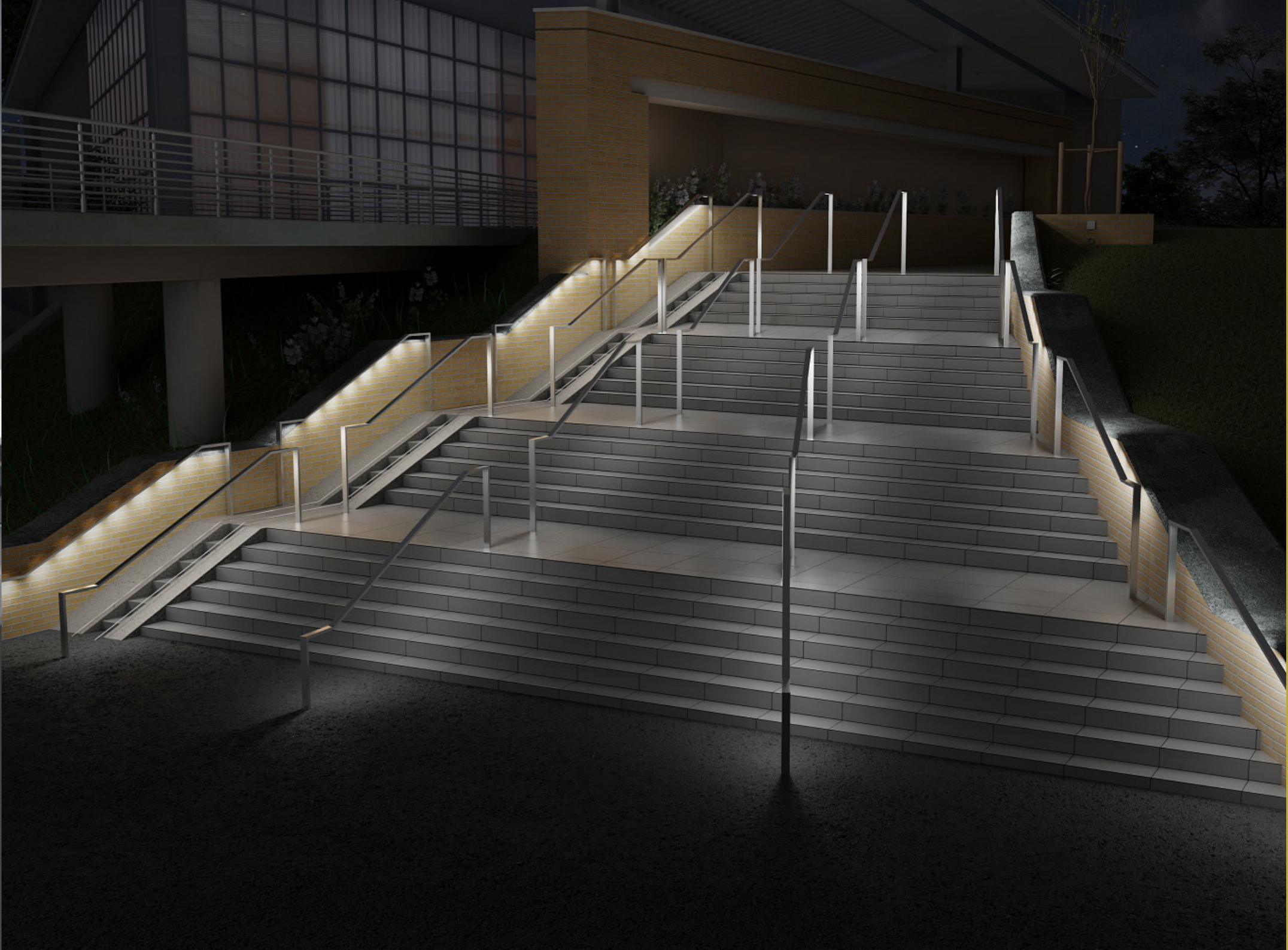


VIA

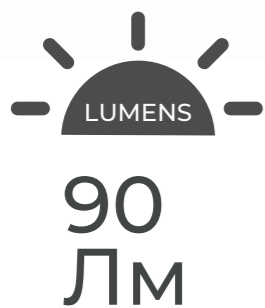
Встраиваемый
светильник



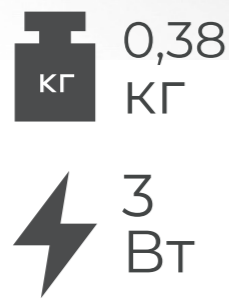


Встраиваемый светильник.
Используется для локального освещения перил и лестниц

VIA

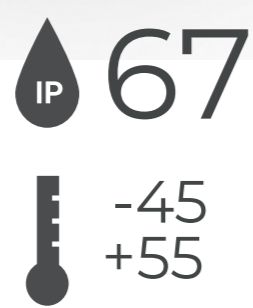


90
ЛМ



0,38
КГ

3
Вт



IP 67

-45
+55



W
белый холодный
6000 К

DW
белый дневной
4000 К

WW
белый теплый
3000 К

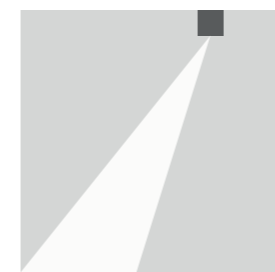


R,G,B

Технические данные

Потребляемая мощность	3Вт
Напряжение питания	24/48 DC
Световая отдача	30 Лм/Вт
Диапазон раб. температур	-45 °С ... +55 °С
Габариты	166x51x24 мм
Масса	0,38 КГ
Материал корпуса	Нержавеющая сталь, поликарбонат
Коррелированная цветовая температура	3000-6000К;
Степень защиты	IP67

RAD-VIA-3



assymmetric



166 мм

51 мм